

UNTERBRECHUNGSFREIE STROMVERSORGUNGEN (UPS) FÜR INDUSTRIELLE UMGEBUNGEN

Serie 1609

Eine störungsfreie, zuverlässige Stromversorgung ist für den reibungslosen Betrieb eines Unternehmens von grundlegender Bedeutung. Dennoch verfügen nur wenige Produktionsstätten über eine derartige Versorgung. Die Produktfamilie der industriellen, auf DIN-Schienenmontierbaren, unterbrechungsfreien Stromversorgungen schließen diese Lücke.

Entscheidende Prozesse und Verfahren erfordern eine batteriegestützte Stromversorgung. Mit Hilfe einer batteriegestützten Stromversorgung kann ein unerwarteter Stromausfall überbrückt werden, der andernfalls zu Datenverlust, beschädigten Anlagen und/oder längeren Ausfallzeiten führen kann.

Zuverlässig und sicher

Die Serie 1609 wurde für die Industrie entwickelt und versorgt den Schaltschrank im Notfall mit Wechselstrom. Sie bietet eine batteriegepufferte Stromversorgung zur Überbrückung von Spannungsabfällen und kurzzeitigen Ausfällen der Netzversorgung. Falls erforderlich, hilft die Serie 1609 Ihre Industrie-PC, Ihre SPS, Benutzerschnittstellen (HMI) zur Datenprotokollierung oder andere kritische Geräte sicher herunterzufahren. Ohne die Geräte der Serie 1609 sind Sie mit ärgerlichen Spannungsabfällen, längeren Ausfallzeiten, potenziellen Maschinenschäden und damit mit erheblichen und kostspieligen Risiken konfrontiert.



LEISTUNGSMERKMALE

Robustes Industriedesign

Die Serie 1609 kann auf einer verstärkten DIN-Schiene oder auf der Montageplatte des Schaltschranks montiert werden.

Betrieb bei hohen Temperaturen

Eine Batterieoption für hohe Temperaturen ermöglicht den Betrieb bei bis zu 50 °C.

Umfassende Netzwerkverwaltung

Die optionale Netzwerkverwaltungskarte (1609-NMC) wird über RSView™ oder über einen integrierten Web-Browser überwacht. Die NMC bietet u. a. folgende Funktionen:

- Zugriff über Web-Browser
- Datenprotokollierung
- Fehlerbenachrichtigung
- Anpassbare Ausgangsrelais
- Dezentrale Geräteverwaltung
- RsView über SNMP-OPC-Treiber
- Ereignisprotokollierung
- Anpassbare Eingangskontakte
- Temperaturüberwachung
- Herunterfahren des Betriebssystems

E/A mit potentialfreiem Signalkontakt

Die Serie 1609 verfügt über Standardrelaisausgänge zur Anzeige des Batteriebetriebs.

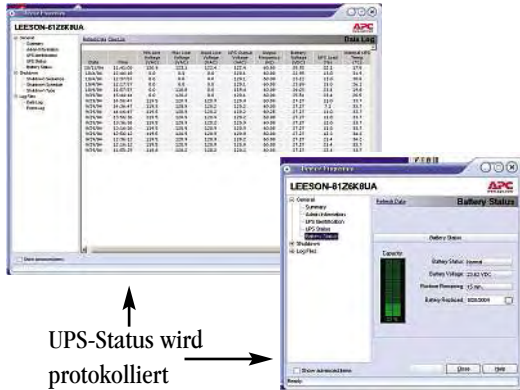
Netzinteraktives Design

Die Serie 1609 bietet optimale Leistung in einer industriellen Umgebung.

- Leistungsoptimierung mit reinem Sinuswellenausgang
- Hoher Wirkungsgrad (96 %) und längere Batteriebensdauer

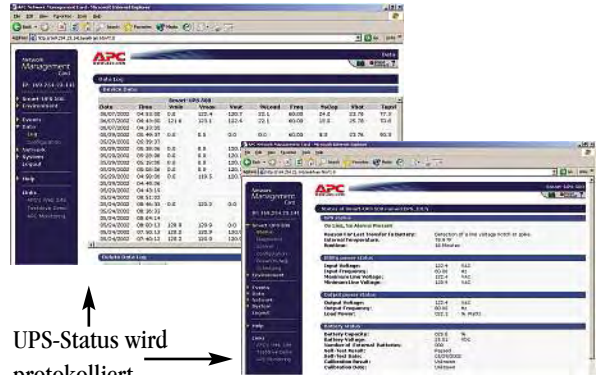
Dezentrale Überwachung und Konfiguration

Überwachung über serielles Kabel/PowerChute™
(im Lieferumfang des Produkts enthalten)



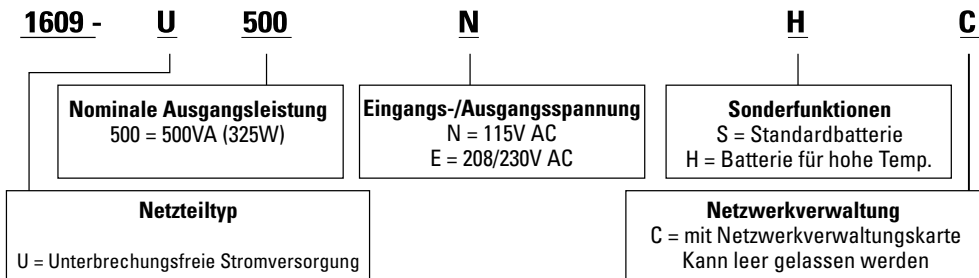
UPS-Status wird protokolliert

Überwachung über Ethernet-Web-Browser/RSView™
(optionale 1609-NMC erforderlich)



UPS-Status wird protokolliert

Die Vernetzungsfähigkeit der 1609-UPS ermöglicht dem Endbenutzer die dezentrale Konfiguration und Überwachung des Status einzelner oder mehrerer UPS-Geräte.



Leistungsmerkmal	115-V-Modell	208/230-V-Modell
Eingangsspannung (Standard) (Erweiterung einstellbarer Grenzwerte des Eingangsspannungsbereichs)	81V AC...143V AC 75V AC...153V AC	160V AC...287V AC 150V AC...300V AC
Nennspannung	4.12 A	2.2 A
Ausgangsspannung (Standard) (Erweiterung einstellbarer Grenzwerte des Eingangsspannungsbereichs)	106V AC...127V AC 97V AC...136V AC	208V AC...253V AC 196V AC...265V AC
Überlastschutz	Alarm/Abschaltung 107%	Alarm/Abschaltung 107%
Batteriebetriebszeit	Volllast (325W): 9 Min. Halblast (163W): 18 Min.	Volllast (325W): 9 Min. Halblast (163W): 18 Min.
Aufladezeit	< 3 Std. mit 90% Kapazität	< 3 Std. mit 90% Kapazität
Betriebstemperatur: Standardbatterie (1609-500SBAT) Batterie für hohe Temp. (1609-500HBAT)	0...40°C 0...50°C	0...40°C 0...50°C
Abmessungen/Gewicht (HxBxT)	15,24 x 36,20 x 15,24 cm, 11,8 kg	

www.rockwellautomation.com

Hauptverwaltung für Antriebs-, Steuerungs- und Informationslösungen

Amerika: Rockwell Automation, 1201 South Second Street, Milwaukee, WI 53204-2496 USA, Tel: +1 414 382 2000, Fax: +1 414 382 4444

Europa/Naher Osten/Afrika: Rockwell Automation, Vorstlaan/Boulevard du Souverain 36, B-1170 Brüssel, Tel: +32 2 663 0600, Fax: +32 2 663 0640

Asien/Australien/Pazifikraum: Rockwell Automation, Level 14, Core F, Cyberport 3, 100 Cyberport Road, Hong Kong, Tel: +852 2887 4788, Fax: +852 2508 1846

Deutschland: Düsselberger Str. 15, D-42781 Haan, Tel.: +49 2104 960 0, Fax: +49 2104 960 121, www.rockwellautomation.de

Schweiz: Gewerbepark, Postfach 64, CH-5506 Mägenwil, Tel.: +41 62 889 77 77, Fax: +41 62 889 77 66, www.rockwellautomation.ch

Österreich: Kotzinastr. 9, A-4030 Linz, Tel.: +43 732 38 909 0, Fax: +43 732 38 909 61, www.rockwellautomation.at

Publikation 1609-PP002A-DE-P – Juni 2006

Ersetzt Publikation 1609-PP001C-DE-P – März 2005

Copyright © 2006 Rockwell Automation, Inc. All Rights Reserved.