



ASR

IP66/NEMA 4x, 12, 13
Wandgehäuse
Eintürig
H: 300-1400
B: 200-800
T: 155-400

140



ADR

IP55/NEMA 12
Wandgehäuse
Doppeltürig
H: 1000-1200
B: 1000-1200
Y: 300-400

142



AFS

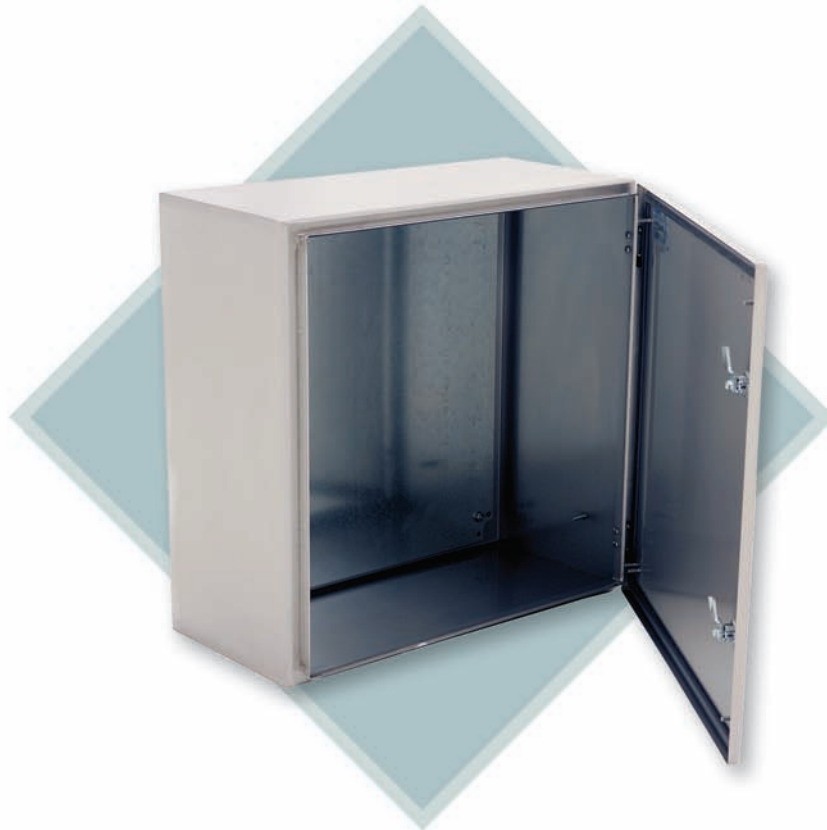
IP66/NEMA 4x, 12, 13
Wandgehäuse
Eintürig
H: 300-1400
B: 200-800
T: 155-400

144

ASR

Wandgehäuse, Edelstahl IP66

Die ASR-Serie von Eldon, IP66, bietet die ideale Lösung für raue Umgebungen mit Bedarf an hoher Widerstandsfähigkeit gegen Korrosion. Gefertigt aus vorgeschliffenem Edelstahl AISI 304. Die ASR Gehäuse sind die ideale Lösung für raue und anspruchsvolle Umgebungen wie in der Nahrungsmittel-, küstennahen oder chemischen Industrie.



IP 66/NEMA 4X,12,13, IK10



Technische Daten

Material: Edelstahl 304 S15, vorgeschliffen. Korpus: 1,0 mm / ASR0406021 und größer 1,4 mm. Türen: 1,0 mm / ASR0406021 und größer 1,4 mm / ASR10083 und größer 1,9 mm. Edelstahl 316 auf Anfrage. Montageplatte: 2,0 mm verzinktes Stahlblech.

Rahmen: Gekantet und nahtverschweißt. Markierungen für die Änderung des Türanschlags und die Wandbefestigungslöcher sind vorhanden.

Tür: Aufliegend mit 130°-Öffnungswinkel. Innenliegende Wechselscharniere für Rechts- und Linksanschlag. Durchgehend extrudierte PU-Dichtung. 4 aufgeschweißte Bolzen auf der Türinnenseite zur Aufnahme von Profilschienen.

Schließung: Verchromtes 3 mm DIN Schloss mit 90° Schließwinkel. Edelstahlschloss und andere Schloss-Varianten als Zubehör.

Montageplatte: Wird auf M8 Bolzen aufmontiert, die an der Gehäuserückwand aufgeschweißt sind. Bei Gehäusen von 800 mm Höhe oder Breite und mehr ist die

Montageplatte durch Abkantungen auf allen Seiten versteift. Bei Nutzung von AMG Zubehör kann die Montageplatte auf jede mögliche Tiefe eingestellt werden.

Kabeleinführung: Standardmäßig keine Flanschöffnungen zur Optimierung der Dichtigkeit des Gehäuses.

Schutzart: Entspricht IP 66 und NEMA 4X, 12 und 13.

Oberfläche: Außenflächen und Tür: 240er Körnung (durchschn. 0,5 Mikron). (Andere Körnungen auf Anfrage).

Lieferumfang: Montageplatte inkl. Montagmaterial und vorgesehen zur Erdung. Verpackt in wiederverwendbarem Karton.

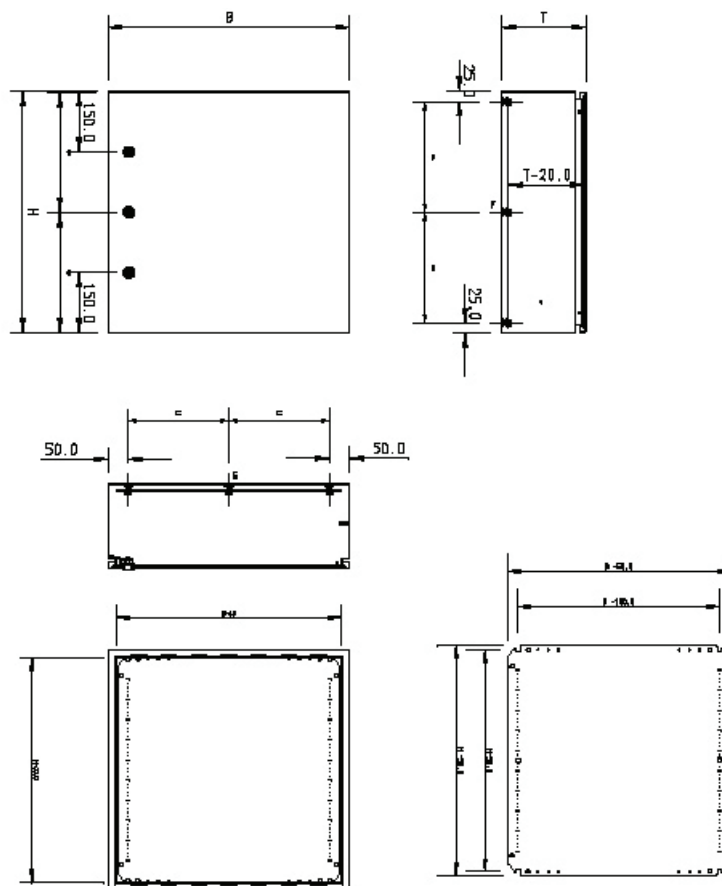
Zusätzliche Informationen: Der Einsatz von Thermo-Management-Ausrüstung, Ventilation und Regendächern für Anwendungen in rauhem Umfeld und / oder im Außenbereich wird stark empfohlen. Zubehör und Informationen finden Sie im Katalog unter Allgemeinem Zubehör und im Technischen Informationsbereich.



Schrankabmessungen									
H	B	T	h	b	Anz. Schlösser	Gewicht Kg	Nutzbare Tiefe	Artikelbez.	
180	240	150	150	190	1	2,5	130	ASR0182415	
240	240	150	210	190	1	3,2	130	ASR0242415	
	360	150	210	310	1	5,0	130	ASR0243615	
300	200	150	270	150	1	4,5	130	ASR0302015	
360	240	150	330	190	1	5,0	130	ASR0362415	
400	300	150	370	250	1	8,3	130	ASR0403015	
	400	210	370	350	1	11,2	190	ASR0404021	
	600	210	370	550	1	15,8	190	ASR0406021	
500	400	210	470	350	2	16,0	190	ASR0504021	
	500	210	470	450	2	17,0	190	ASR0505021	
600	400	210	570	350	2	15,8	190	ASR0604021	
	600	210	570	550	2	22,2	190	ASR0606021	
		300	570	550	2	25,2	280	ASR0606030	
	800	300	570	750	2	32,4	280	ASR0608030	
800	600	210	770	550	2	28,6	190	ASR0806021	
		300	770	550	2	32,3	280	ASR0806030	
	800	300	770	750	2	42,0	280	ASR0808030	
1000	800	300	970	750	3	51,5	280	ASR1008030	
1200	800	300	1170	750	3	59,5	280	ASR1208030	
		400	1170	750	3	62,3	380	ASR1208040	
1400	800	400	1370	750	3	78,1	380	ASR1408040	

Um Edelstahlgehäuse mit Qualitätsgrad 316 (zu bestellen, fügen Sie bitte zur Artikel-Nr. die 316 an, z. B.: ASR 0302015-316. Wandbefestigungslaschen bestellen Sie als AWS41.

Abmessung



ADR

Edelstahl Wandgehäuse, Edelstahl, IP 55

Die ADR-Serie von Eldon, IP 55, bietet die ideale Lösung für raue Umgebungen mit Bedarf an hoher Widerstandsfähigkeit gegen Korrosion. Gefertigt aus Edelstahl, AISI 304, sind ADR-Schränke die ideale Lösung für raue, anspruchsvolle Umgebungen wie in der Nahrungsmittel-, küstennahen oder chemischen Industrie.



IP 55/NEMA 12, IK10



Technische Daten

Material: Vorgeschliffener Edelstahl-Korpus aus Material 304 S15. Korpus: 1,4 mm. Türen: 1,9 mm. Edelstahl 316 auf Anfrage. Montageplatte: 2,5 mm verzinktes Stahlblech.

Korpus: Gekantet, nahtverschweißt, mit Markierungen für Wandbefestigungslöcher.

Flanschpaneel: Aufliegend mit 130°-Öffnungswinkel. Innenliegende Wechselscharniere. Innenseite der Tür mit vier Bolzen für Montageprofile (Zubehör). Durchgehend extrudierte PU-Dichtung.

Schließung: Verchromtes 3 mm DIN-Schloss mit 90° Schließwinkel. Edelstahlschloss und andere Varianten als Zubehör.

Montageplatte: Wird auf M8 Bolzen montiert, die an der Gehäuserückwand aufgeschweißt sind. In Gehäusen mit Höhe oder Breite von 800 mm und mehr ist die Montageplatte durch Abkantungen an allen Seiten versteift. Bei Verwendung von Zubehör AMG kann die Montageplatte in der Tiefe versetzt werden.

Oberfläche: Außenflächen Korpus und Tür: 240er Feinschliff, vorgeschliffen (durchschn. 0,5 Mikron). (Andere Körnungen und Oberflächenstrukturen auf Anfrage).

Schutzart: Entspricht IP 55 und NEMA 12, IK 10.

Lieferumfang: Montageplatte inkl. Montagematerial und Erdungsvorrichtung. Verpackt in wiederverwendbarem Karton.

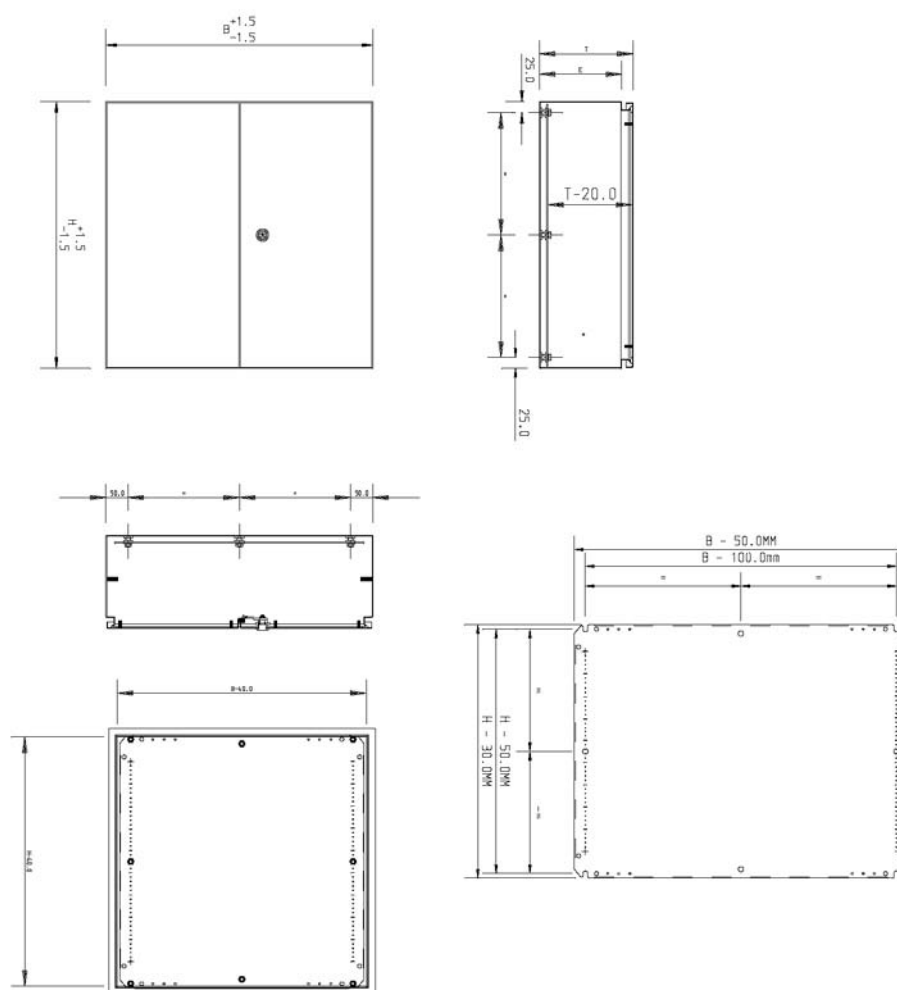
Zusätzliche Informationen: Der Einsatz von Thermo-Management-Ausrüstung, Ventilation und Regendächern für Anwendungen in rauhem Umfeld und / oder im Außenbereich wird stark empfohlen. Zubehör und Informationen finden Sie im Katalog unter Allgemeinem Zubehör und im Technischen Informationsbereich.



Schrankabmessungen								
H	B	T	h	b	Anz. Schlösser	Gewicht Kg	Nutzbare Tiefe	Artikelbez.
1000	1000	300	970	950	1*	59,5	280	ADR1001030
	1200	300	970	1150	1*	69,7	280	ADR1001230
1200	1200	400	1170	1150	1*	87,7	380	ADR1201240

Um Edelstahlgehäuse Qualitätsgrad 316 zu bestellen, fügen Sie der Artikel-Nr. bitte "-316" hinzu, z. Bsp.: ADR 1001030-316, Wandbefestigungslaschen bestellen Sie als AWS41. * 3-Punkt-Stangenschließung.

Abmessung



AFS

Edelstahl Wandgehäuse, Edelstahl, IP 66

Die AFS-Serie von Eldon, IP 66, bietet die Lösung für Anforderungen in spezieller Umgebung. Ein integriertes, geneigtes Dach bietet zusätzlichen Schutz vor Flüssigkeiten. Gefertigt aus vorgeschliffenem Edelstahl AISI 304, glänzend poliert, ist der AFS für raue und anspruchsvolle Umgebungen, wie in der Nahrungsmittel-, küstennahen oder chemischen Industrie geeignet. Mit seinem integrierten, geneigten Dach kann der AFS auch als 'Mini' -Konsole genutzt werden.



IP 66/NEMA 4X, 12, 13, IK10



Technische Daten

Material: Vorgeschliffener Korpus aus Material 304 S15. Korpus: 1,4 mm . Türen: 1,4 mm / für AFS10083 und größer 1,9 mm. Edelstahl 316 (1.4571) auf Anfrage erhältlich. Montageplatte: 2,0 mm verzinktes Stahlblech.

Korpus: Das Schrägdach des Gehäuses ist hinten in einem 8 - 20 Grad Winkel angehoben und steht 10 mm über die Tür vor, um alle Flüssigkeiten von der Tür fernzuhalten.

Tür: Aufliegend mit 130°-Öffnungswinkel. Innenliegende

Wechselscharniere für Rechts- und Linksanschlag. Durchgehende, extrudierte PU-Dichtung.

Schließung: Verchromtes 3 mm DIN-Schloss mit 90° Schließwinkel. Edelstahlschlösser und andere Schloss-Varianten auf Anfrage erhältlich.

Montageplatte: Wird auf M8 Bolzen montiert, die an der Gehäuserückwand aufgeschweißt sind. Bei Gehäusen von 800 mm Höhe oder Breite und mehr ist die Montageplatte durch Abkantungen auf

allen Seiten versteift. Bei Nutzung von Zubehör AMG, kann die Montageplatte in der Tiefe verstellt werden.

Kabeleinführung: Standardmäßig keine Flanschöffnungen zur Optimierung der Dichte des Gehäuses, gemäß HACCP-Standard.

Schutzart: Entspricht IP 66 and NEMA 4X, 12, 13.

Oberflächen Eigenschaften: Außenseite und Tür: 240' er vorgeschliffenes Edelstahl (durchschnittl. 0,5 Micron). Andere Materialqualitäten auf Anfrage.

Lieferumfang: Montageplatte inkl. Montagematerial und vorgesehen zur Erdung. Verpackt in wiederverwendbarem Karton.

Zusätzliche Informationen: Der Einsatz von Thermo-Management-Ausrüstung, Ventilation und Regendächern für Anwendungen in rauhem Umfeld und / oder im Außenbereich wird stark empfohlen. Zubehör und Informationen finden Sie im Katalog unter Allgemeinem Zubehör und im Technischen Informationsbereich.



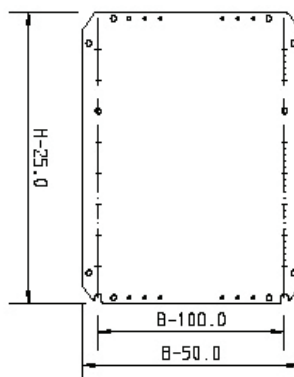
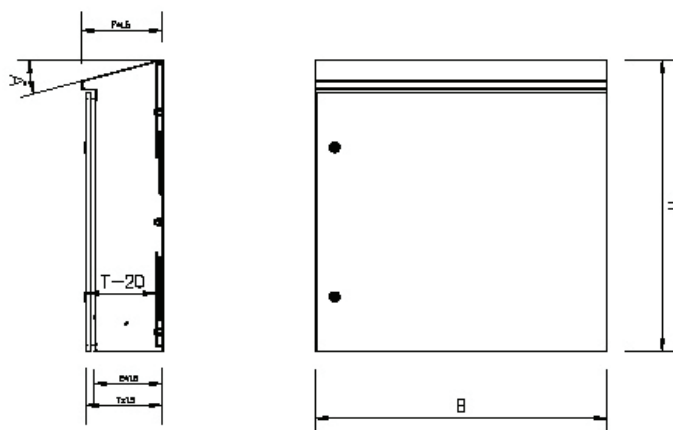
Einzeltür mit geneigtem Dach
Entspricht HACCP-Standard

AFS, IP 66/NEMA 4X, 12, 13, IK10

Schrankabmessungen									
H	B	T	h	b	Anz. Schlösser	Gewicht Kg	Nutzbare Tiefe	Artikelbez.	
300	200	155	275	150	1	5,6	135	AFS03021	
400	300	155	375	250	1	8,3	135	AFS04031	
	400	210	375	350	1	11,2	190	AFS04042	
	600	210	375	550	1	15,8	190	AFS04062	
500	500	210	475	450	1	17,0	190	AFS05052	
600	400	210	575	350	2	15,8	190	AFS06042	
	600	210	575	550	2	22,2	190	AFS06062	
		300	575	550	2	25,2	280	AFS06063	
	800	300	575	750	2	32,4	280	AFS06083	
800	600	210	775	550	2	28,6	190	AFS08062	
		300	775	550	2	32,3	280	AFS08063	
	800	210	775	750	2	37,2	190	AFS08082	
		300	775	750	2	42,0	280	AFS08083	
1000	800	300	975	750	3	51,5	280	AFS10083	
1200	600	300	1175	550	3	48,5	280	AFS12063	
	800	300	1175	750	3	59,5	280	AFS12083	
		400	1175	750	3	62,3	380	AFS12084	
1400	800	400	1375	750	3	78,1	380	AFS14084	

Für Bestellung von Edelstahlgehäusen in Qualitätsgrad 316 fügen Sie der Artikel-Nr. bitte "-316" an, z. B.: ASF 03021-316.

Abmessung



ASR, ADR, AFS Zubehör

AMG, Montageplatten-Tiefenverstellung



Beschreibung: Stufenlose Tiefenverstellung unterschiedlicher Zubehörteile wie Montageplatten, 19" Profile oder Profil-Montagesysteme.

Material: 2 mm Stahlblech verzinkt.

Verpackungseinheit: 2 Paar mit Montagematerial.

Schranksabmessungen		Artikelbez.
T		
155		AMG155
210		AMG210
260		AMG260
300		AMG300
400		AMG400

MSVS, Sockel-Seitenblenden Edelstahl



Beschreibung: 4 Seitenblenden (U-Profile) sind durch Schrauben an den Ecksegmenten zu befestigen.

Material: 2 mm Edelstahl 304.

H	B	T	Artikelbez.
100	600	300	MSVS1063
	800	300	MSVS1083
		400	MSVS1084
	1000	300	MSVS1103
	1200	300	MSVS1123
		400	MSVS1124

Für Edelstahlsockel in Qualität 316, fügen Sie bitte "-316" an die Standard Artikelbezeichnung, z. Bsp.: MSVS1063-316.

AWS, Wandaufhängelaschen



Verpackungseinheit: 4 Stück

Zusätzliche Informationen: 12mm Abstandshalter zwischen Gehäuse und Wand

Material	Artikelbez.
Verchromter, 4mm	AWS41
Edelstahl 316, 3mm	AWS41-316

ASST, Regendach



Beschreibung: Zur Installation auf Einzelgehäuse im Außenbereich. Das Dach ist leicht geneigt mit Ablauf-Front.

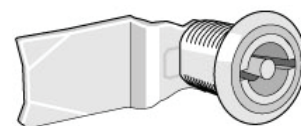
Material: 304 S15, vorgeschliffener Edelstahl.

Oberfläche: 240 grit (0,5 micron)

B	T	Artikelbez.
400	210	ASST042
600	210	ASST062
800	300	ASST063
	210	ASST082
	300	ASST083
1000	400	ASST084
	300	ASST103
	300	ASST123
1200	400	ASST124

Für die ASR ADR Reihe

ALLS, 3 mm DIN Edelstahlschloss



Beschreibung: 3 mm DIN Edelstahlschloss.

Artikelbez.
ALLS304